

ミニクロワッサンでおなじみ「ミニワン」・スイートポテトの「松蔵ポテト」 2024年9月12日（木） アトレ亀戸に新店オープン



1905年創業、職人が粉から生地を仕込み、焼き上げるスクラッチ製法に一貫してこだわった神戸生まれの老舗ベーカリー、株式会社ドンク（本社：兵庫県神戸市、代表取締役社長執行役員：中土忠）が展開するブランド「Mini One（ミニワン）」「松蔵ポテト」は、2024年9月12日（木）にリニューアルオープンする「アトレ亀戸」1Fに新店舗をオープンいたします。

JR 亀戸駅から徒歩1分の「アトレ亀戸」は、開業から45年、初となる大規模リニューアルを実施。全面リニューアルとなる1階の“食”のフロアは、亀戸駅に降り立ってすぐの“街の玄関口”として、計19店舗の食の専門店がオープンします。

店舗はミニクロワッサンでおなじみの「ミニワン」と、厳選したさつまいもの素材の良さを活かしたスイートポテトが自慢の「松蔵ポテト」が併設する形でオープン。作りたての美味しさとワクワク感を提供しながら、近隣住民の方や亀戸駅を利用するビジネスワーカー、週末に訪れるファミリー層まで、幅広いお客様に親しんでいただける店舗を目指してまいります。

今回オープニング企画として、オープン日から5日間の限定企画を実施。ミニワンではおすすめ商品を詰め合わせた「ミニワンお試しBOX」を販売。松蔵ポテトではお買い上げのお客様に緑茶をプレゼントいたします。また期間中のセット商品には数量限定で「松蔵ポテトオリジナルフォーク」がついてきます。

この機会にぜひお立ち寄りください。

店舗概要

名称： アトレ亀戸店
オープン日： 2024年9月12日（木）
住所： 東京都江東区亀戸 5-1-1 アトレ亀戸 1階
営業時間： 10:00-21:00
業態： ミニワン、松蔵ポテト
電話番号： 03-5875-0567

【ミニワン】商品紹介 ※価格は全て税込です。



ミニクロワッサン (195 円/100g)

サクサクしていてほんのり甘い
小さなクロワッサン。
ミニワン定番の人気商品です。



【9月限定】プチマロン (303 円)

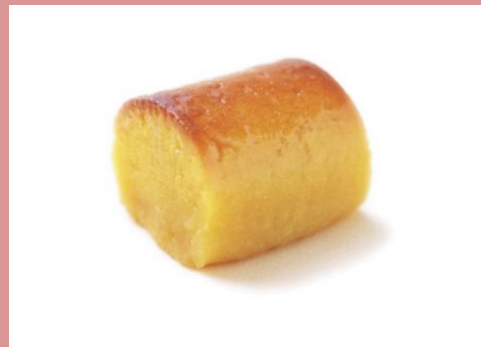
マロンクリームに渋皮栗をトッピング。
秋の味覚をお楽しみください。

【松蔵ポテト】商品紹介 ※価格は全て税込です。



スイートポテト (292 円/100g)

さつまいもの皮を器にしているのが特徴。
さつまいもの優しい甘さとなめらかな
くちどけが楽しめるスイートポテトです。



ポテココ (173 円)

ひとくちサイズが食べやすいポテココ。
ラム酒の風味が口に広がり、
小さいながらもリッチな味わいです。

オープニング企画 <9月12日（木）～16日（月）5日間>

オープンを記念して、オープン日から5日間限定でオープニング企画を実施いたします。

【ミニワン】 オープン記念ミニワンお試しBOX 税込 1,000 円 限定 30 セット

<内容> ミニクロワッサン、ミニチョコクロワッサン、プチマロン、キャラメルりんごもち（各5個）

【松蔵ポテト】

・お買い上げのお客様にラミ・デュ・プレの緑茶をプレゼント

・期間中のセット商品には「松蔵ポテトオリジナルフォーク」付き。

※どちらもなくなり次第終了